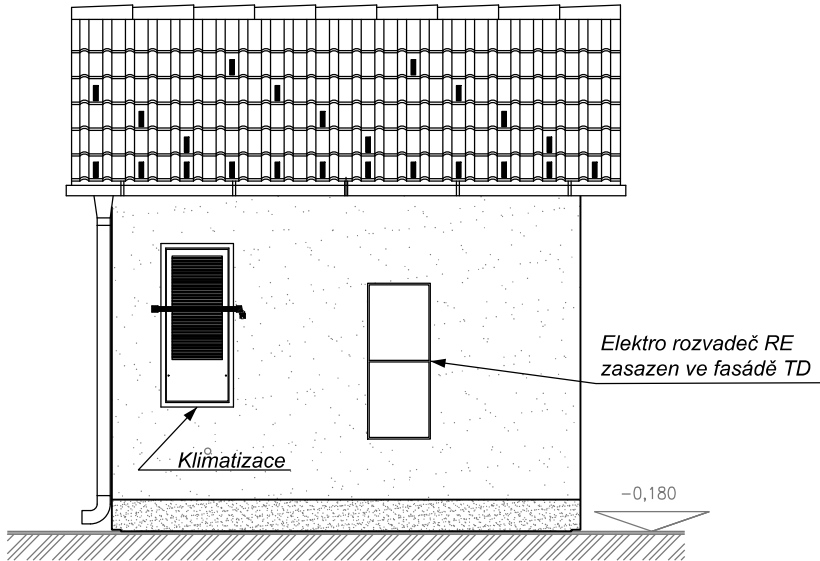


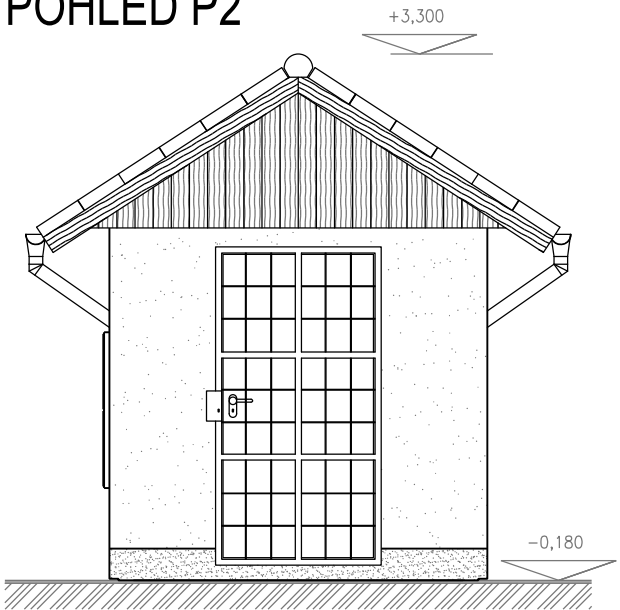
GSM-R PARDUBICE - HRADEC KRÁLOVÉ - JAROMĚŘ

TECHNOLOGICKÝ DOMEK

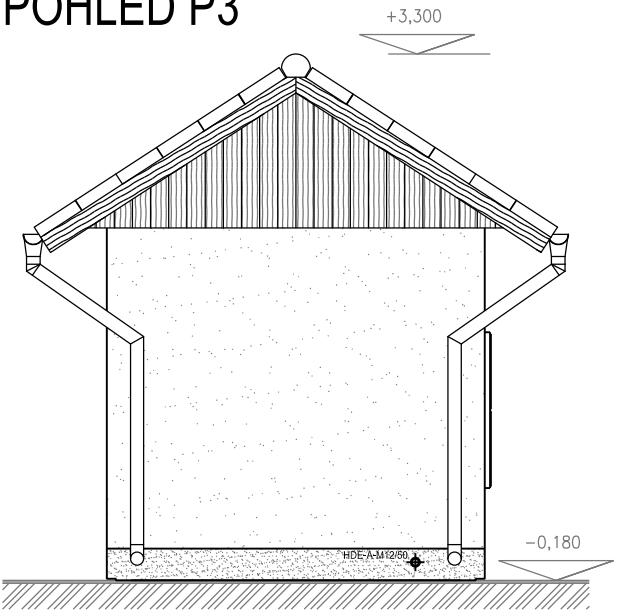
POHLED P1



POHLED P2



POHLED P3



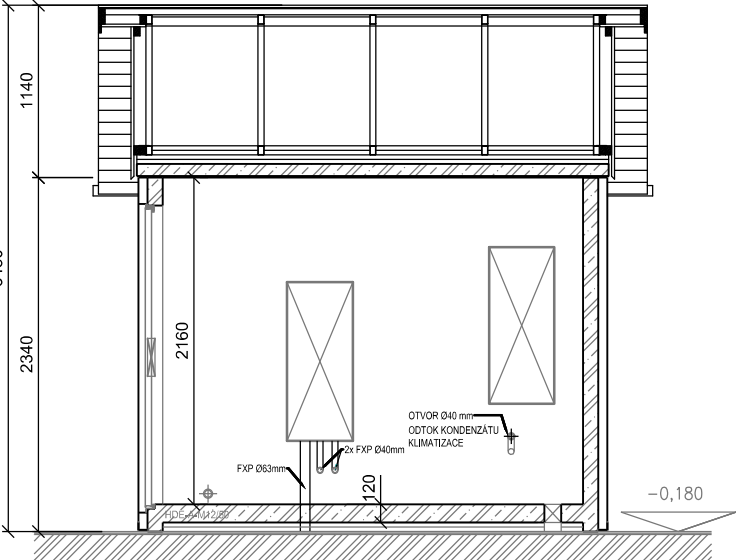
VYBAVENÍ TD:

- zařízení EZS proti vniknutí nepovolaných osob
- zařízení protipožární ochrany
- klimatizační zařízení s temperováním
- základní elektroinstalace
- vnější NN rozvaděč s výbavou
- vnitřní NN rozvaděč s výbavou a dohledem

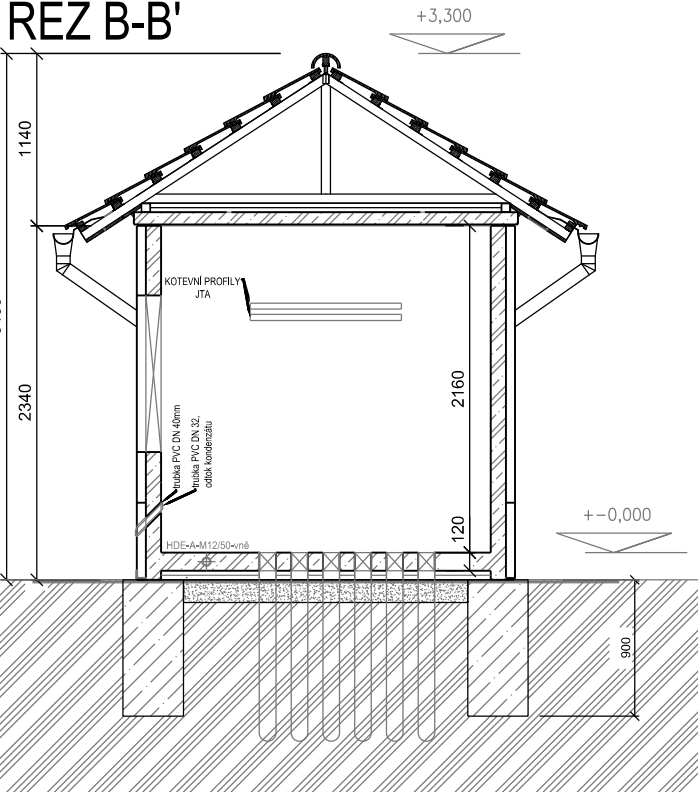
PARAMETRY TD:

- zateplená betonová buňka
- zastavěná plocha: 7,750 m²
- obestavěný prostor: 27,140 m³ (sedlová střecha)
- hmotnost: 11,720 t (sedlová střecha)

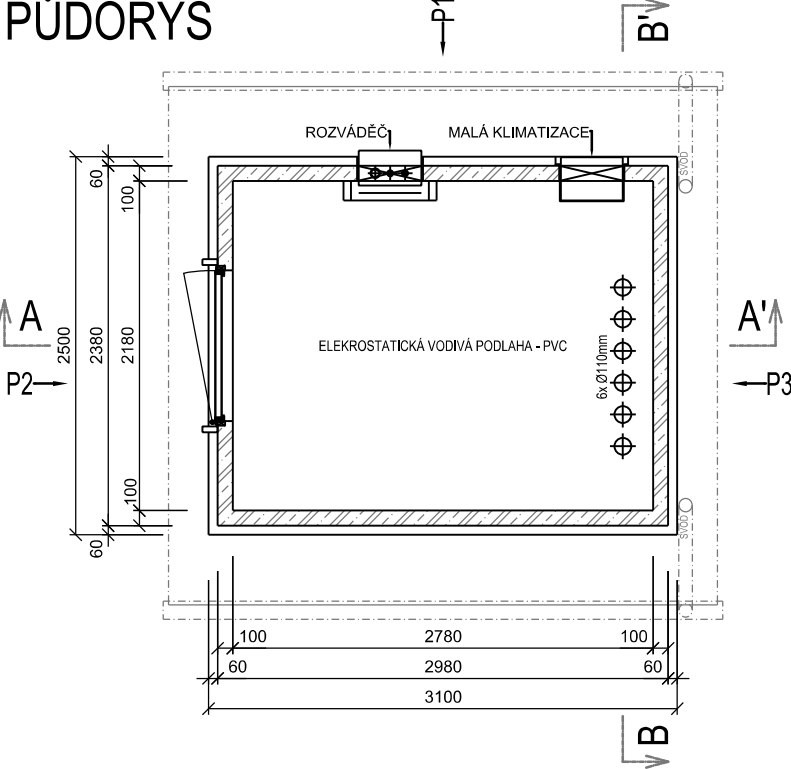
ŘEZ A-A'



ŘEZ B-B'



PŮDORYS



VÝŠKOVÝ SYSTÉM Bpv SOUŘADNICOVÝ SYSTÉM S-JTSK ±0,000 = xxx,xx m n. m.

Číslo změny:	Obsah změny:	Datum změny:
01	-	-
02	-	-
03	-	-

Investor:  SŽDC	Správa železniční dopravní cesty, s.o. Dlážděná 1003/7, 110 00 Praha 1 Stavební správa západ se sídlem v Praze Sokolovská 278/1955, 190 00 Praha 9
--	---

Generální projektant:  SUDOP PRAHA	SUDOP PRAHA a.s. Olšanská 1a, 130 80 Praha 3 tel.: +420 267 094 111 e-mail: praha@sudop.cz	Hlavní inženýr projektu: ING. MARTIN ŠTROF Garant profese: ING. MARTIN ŠTROF
---	---	---

Středisko: ELEKTROTECHNIKY, TRAKCE, SDĚLOVACÍ A ZABEZPEČOVACÍ TECHNIKY			
Vedoucí střediska: ING. MARTIN RAIBR	Odpovědný projektant SO, IO, PS: ING. ONDŘEJ KRUPÍČKA	Vypracoval: ING. ONDŘEJ KRUPÍČKA	Kontroloval: ING. MARTIN ŠTROF

Název akce: GSM-R PARDUBICE - HRADEC KRÁLOVÉ - JAROMĚŘ Část: ŽELEZNIČNÍ SDĚLOVACÍ ZAŘÍZENÍ ÚSEK PARDUBICE - HRADEC KRÁLOVÉ - JAROMĚŘ Název přílohy: TECHNOLOGICKÝ DOMEK	Číslo smlouvy: 18 196 208	
	Projektový stupeň: DUR	
	Datum: 03/2020	
	Číslo části: D.1.2.1	
	Měřítko: 1:50	Počet formátů: 3xA4
Číslo přílohy: 5		